

M&I/Partners/

adviseurs voor management en informatie

C O R A

WONINGCORPORATIE REFERENTIE ARCHITECTUUR

Inleiding CORA

opzet Bedrijfs- en ICT-architectuur

Marnix van Welie

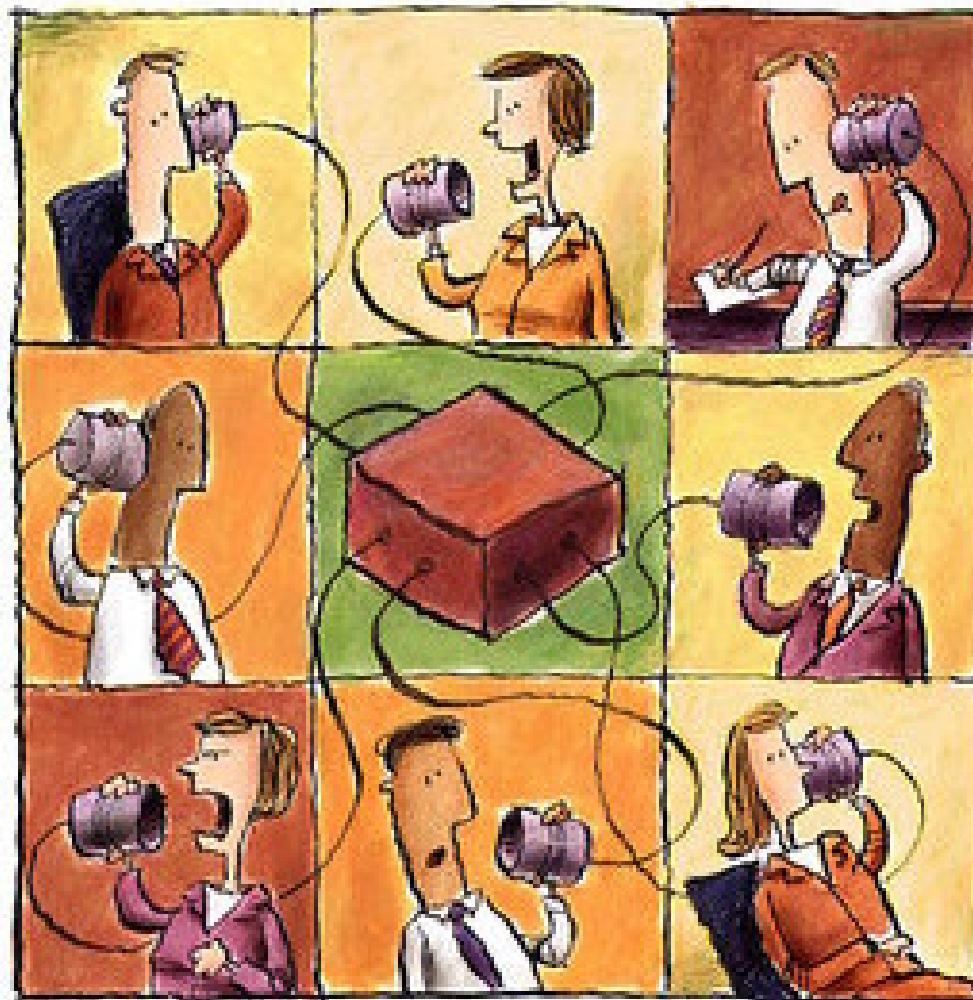
Bouw en ICT beurs, 18 maart 2010

De kracht van toewijding

25

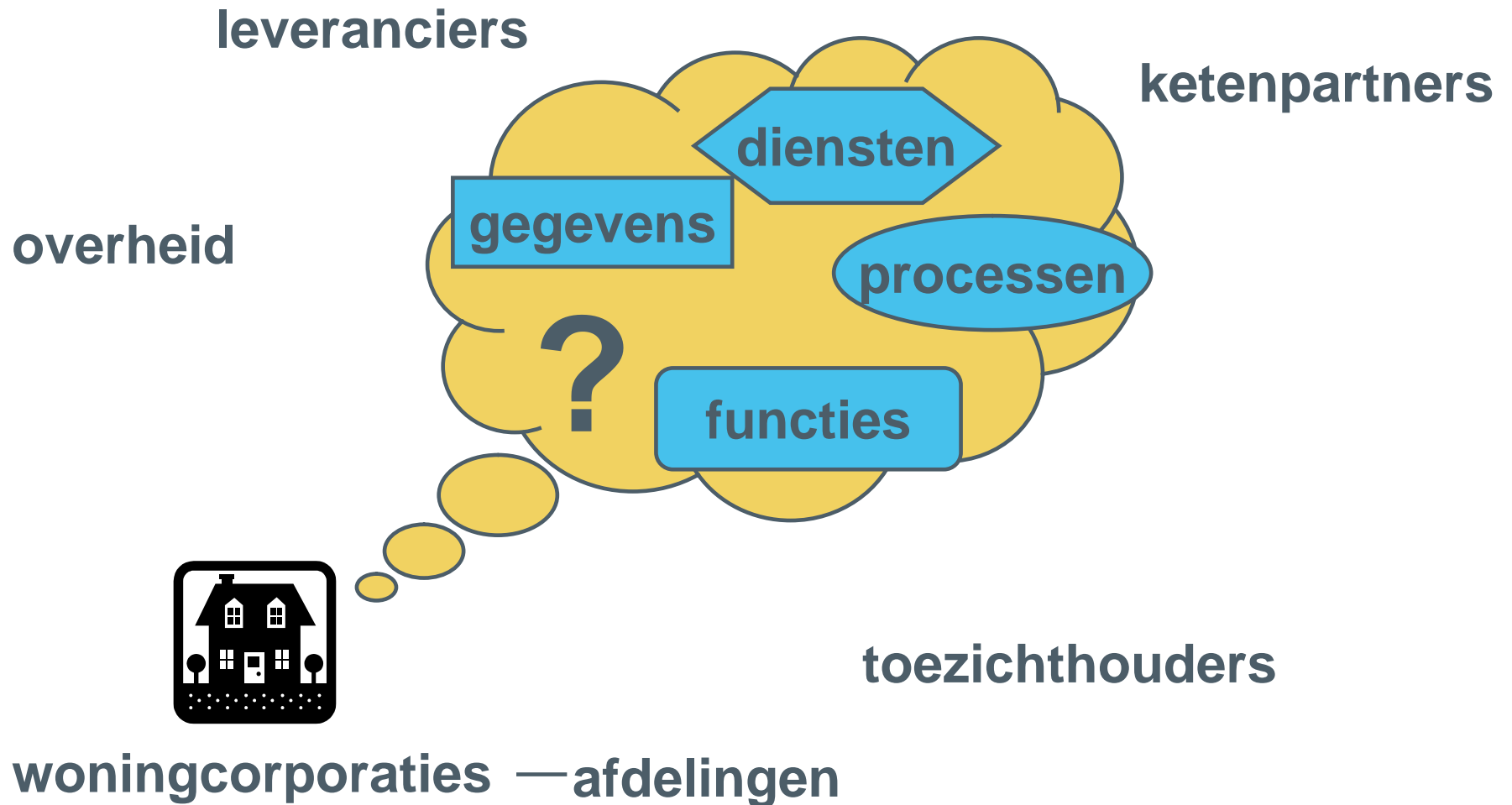
JAAAR

De kracht van
toewijding.



Hebben we het over hetzelfde?

Referentiearchitectuur overbruggt verschillen



Inspiratie voor CORA

- **Overheid loopt voorop met referentiearchitecturen: NORA, MARIJ, GEMMA, PETRA, WIA**
- **We willen bereiken:**
 - Kennis delen
 - Draagvlak
 - Knelpunten uit de praktijk aanpakken
 - Corporaties helpen met hun eigen architectuur
- **Maar we willen niet:**
 - Overdaad aan theorie en modellen
 - Vrijheid individuele organisaties beperken
 - Te hoge ambities

Problematiek informatievoorziening bij woningcorporaties

1. Interpretatie van basale gegevens, intern tussen afdelingen, en zeker tussen ketenpartners, zusterbedrijven enz.
2. Huidige kernsystemen bieden niet genoeg flexibiliteit en innovatiemogelijkheden die dienstverlening en processen tegenwoordig vragen.

Resultaten CORA

Gegevensdefinities

Doel:

- Interpretatie en gebruik van gegevens in de diverse administraties verbeteren
- informatie uitwisselen met derden
- managementrapportages
- administratie van nieuwe diensten toevoegen

Dienst- en procesmodel Informatiedomeinen

Doel:

- Informatievoorziening op behoefte van processen afstemmen
- programma's van eisen bij aanbestedingen van informatiesystemen
- applicatiearchitectuur ontwerpen en invullen

Rereferentiearchitectuur is bedoeld om te vertalen naar de eigen situatie

Referentiearchitectuur

op niveau van de sector

Bedrijfsarchitectuur

Dienst- en procesmodel

Informatiearchitectuur

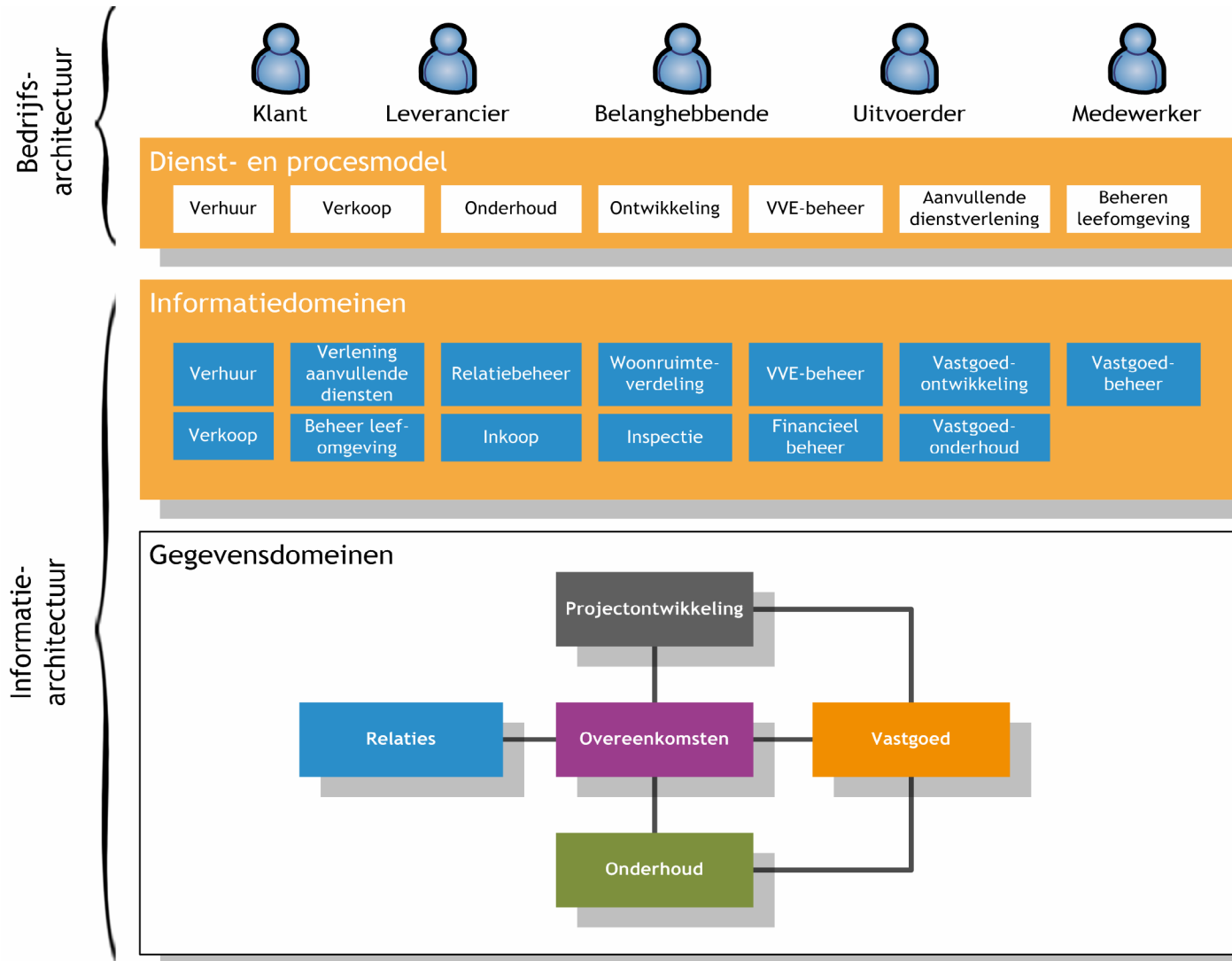
Gegevens-
definities

Informatie-
domeinen

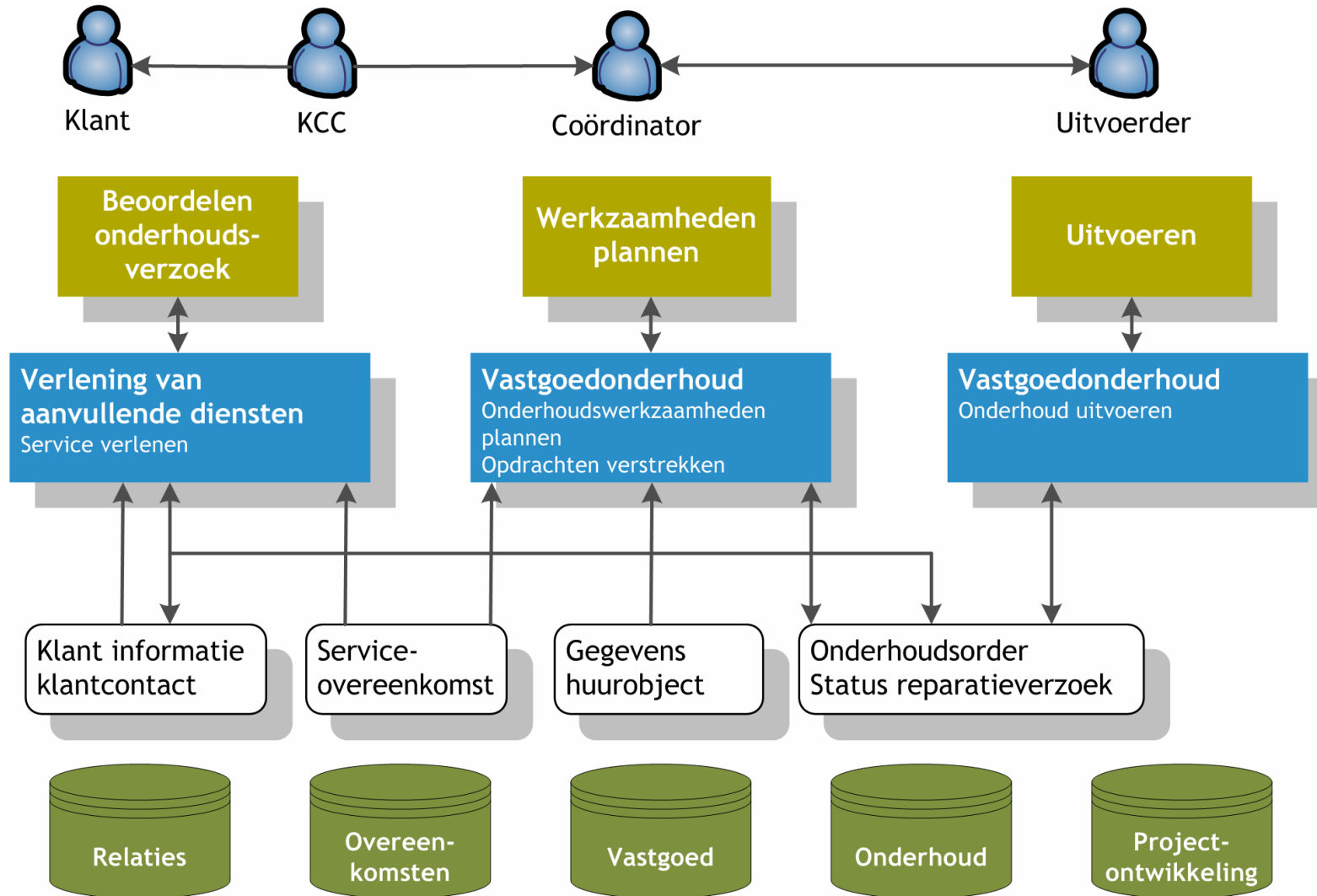
Technische architectuur

neutraal

De producten van CORA



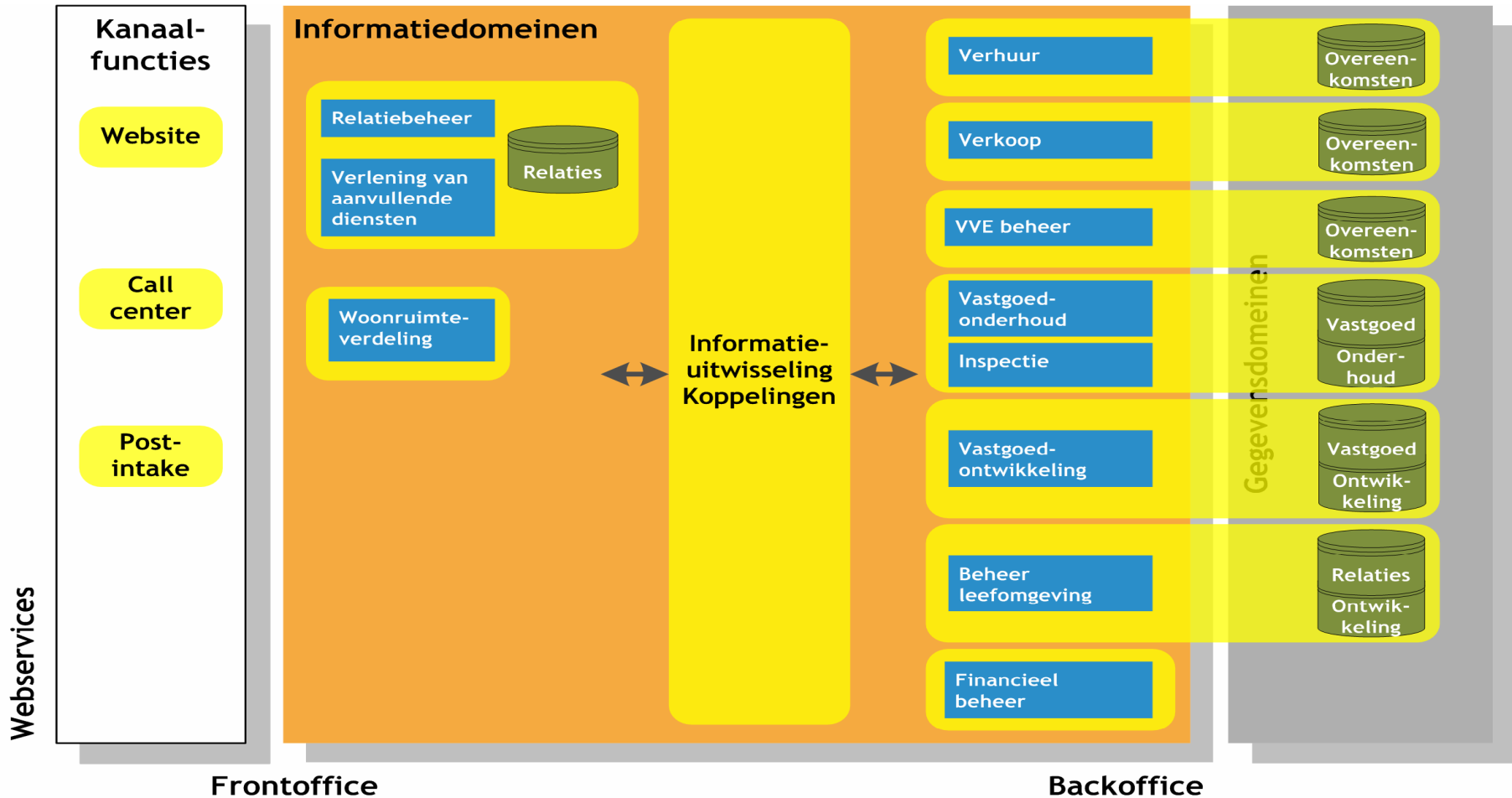
Voorbeeld uitwerking op dienst-niveau



Toepassing referentiearchitectuur...



...in een 'best of breed' scenario...

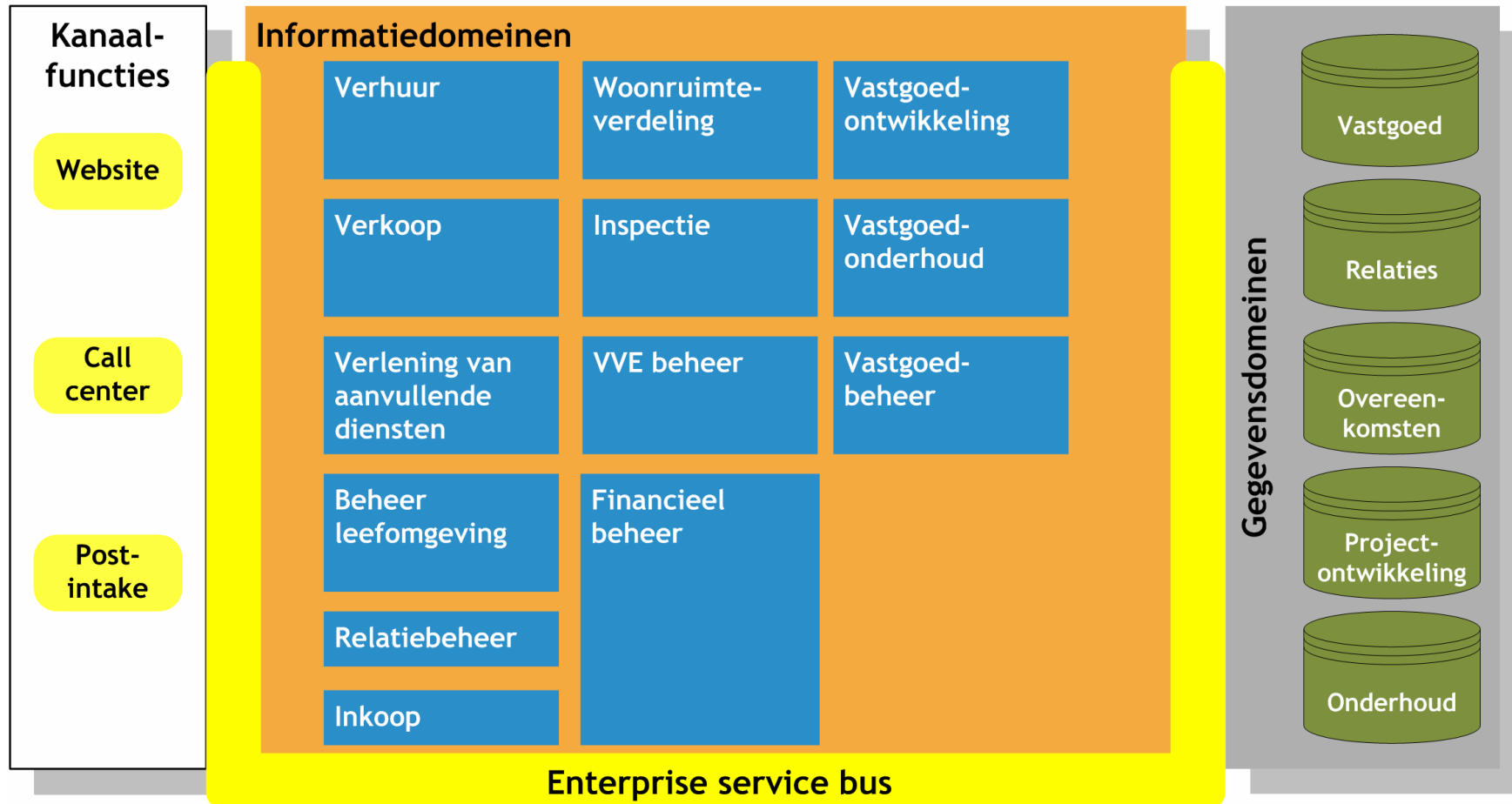


...met een service gerichte architectuur...

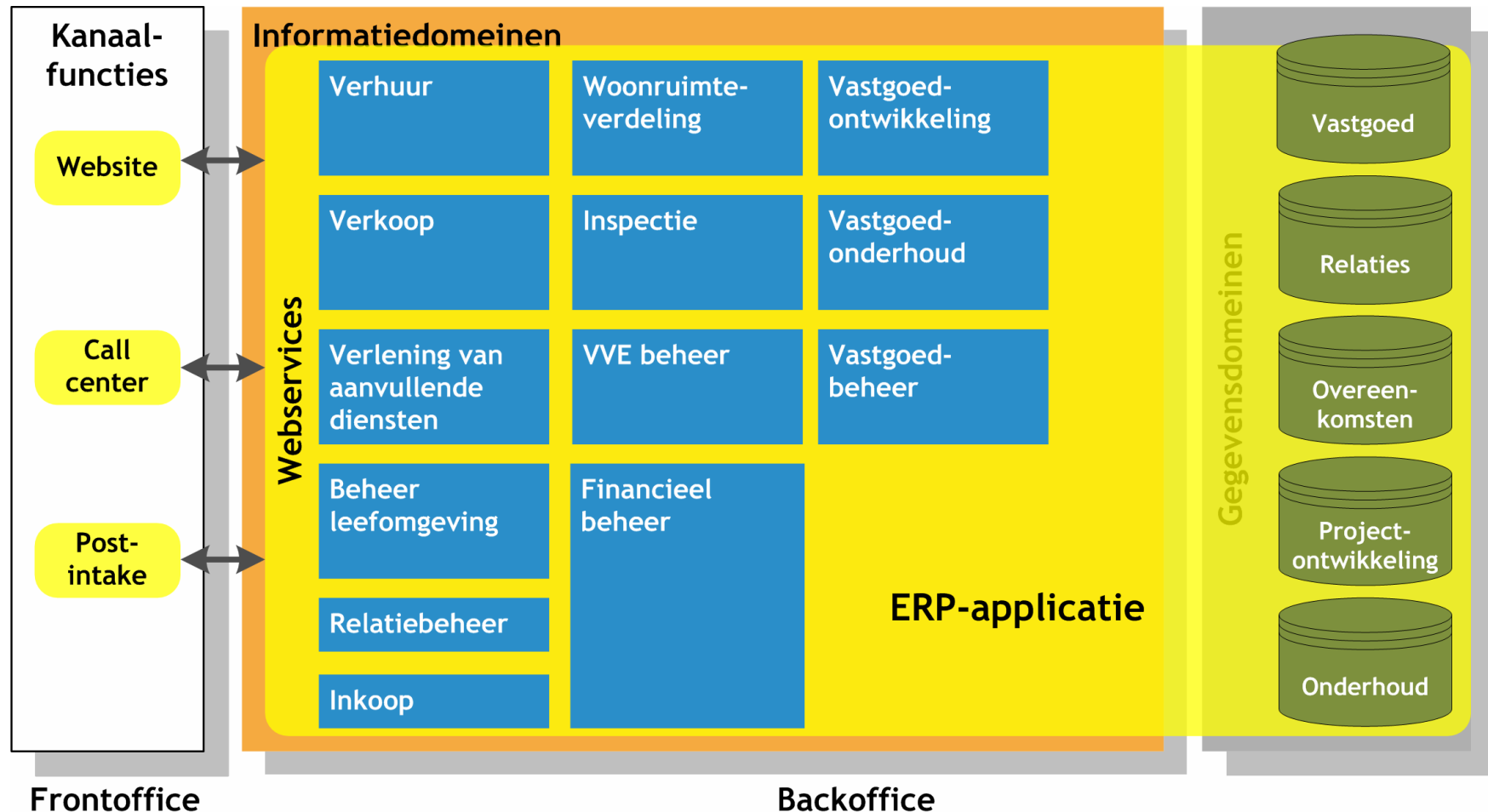
Presentatiediensten

Informatiediensten

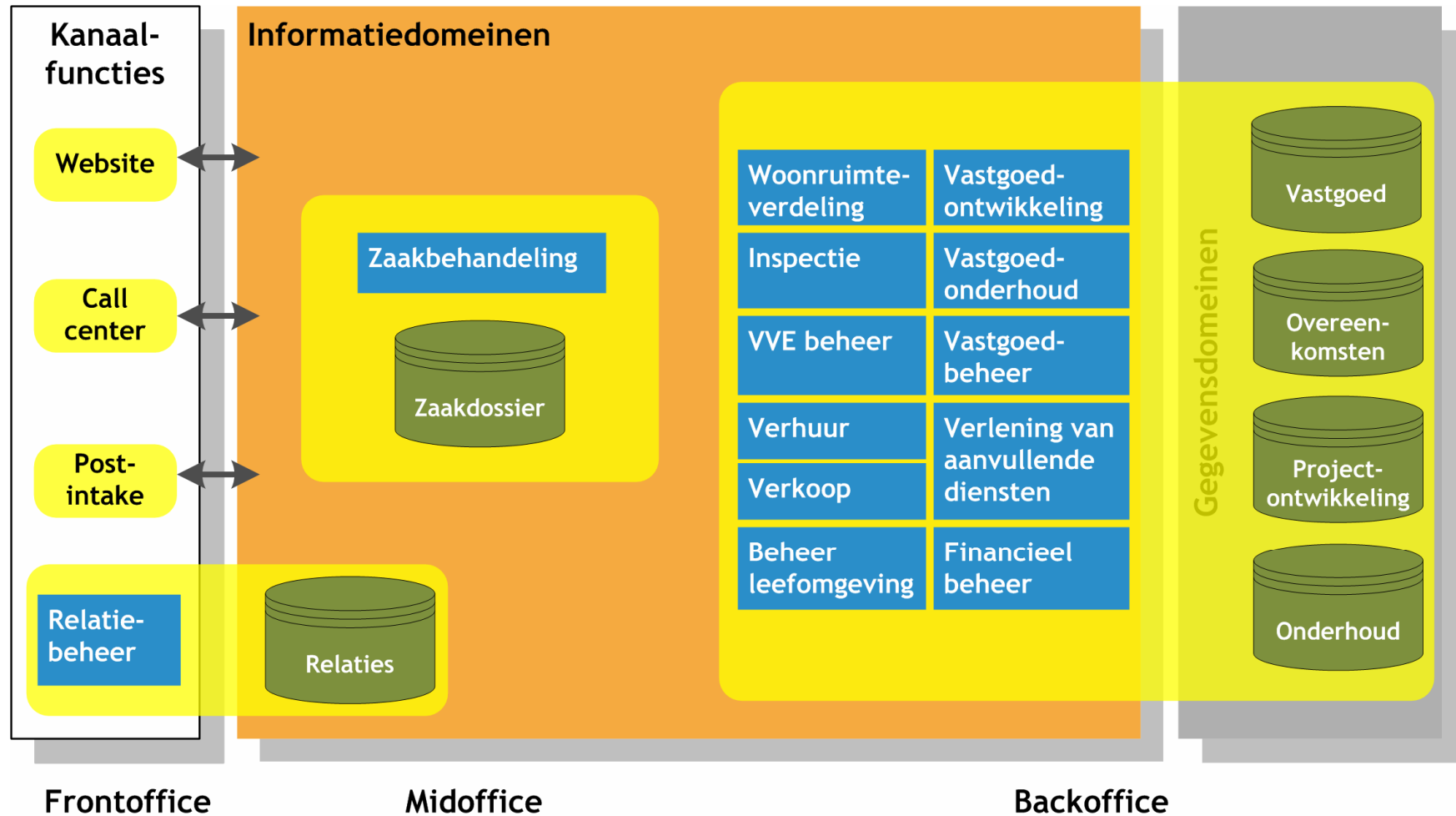
Gegevensdiensten

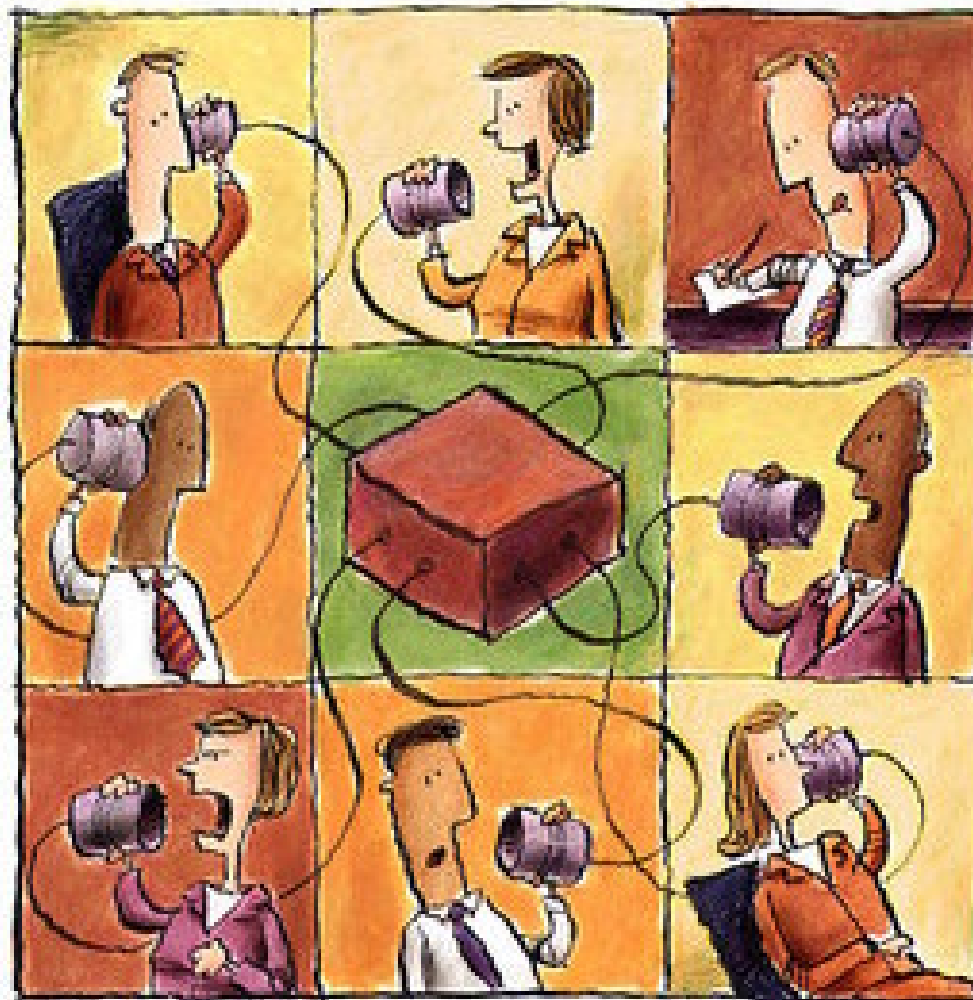


...volgens een 'all in one' ERP scenario



...volgens zaakgericht werken...





We hebben het over hetzelfde!