



CORA: Corporatie Referentiearchitectuur

De ICT-referentiearchitectuur voor woningcorporaties

De huidige ICT voldoet niet meer aan de eisen van de tijd. Verwachtingen nemen toe. Klanten worden mondiger, de overheid verwacht meer en meer. Transparantie, sociale en bedrijfsmatige verantwoording, leefbaarheid, de sociaal maatschappelijke taak en 'de eigen broek ophouden' zijn hierbij de kernwoorden.

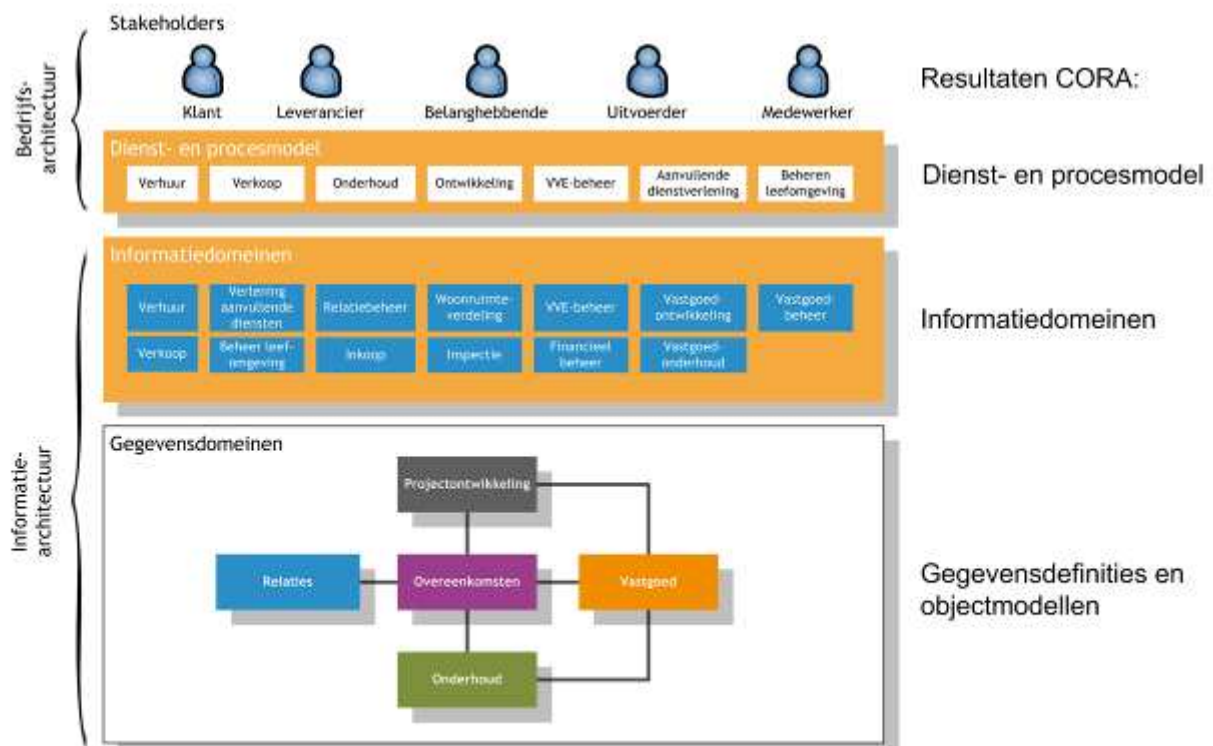
Elf woningcorporaties hebben gezamenlijk het initiatief genomen om een begin te maken met een referentiearchitectuur voor ICT. Zij hebben gewerkt aan wat zij als nuttige eerste producten zien richting een referentiearchitectuur voor de corporatiebranche.

In dit vijfde presenteren we de belangrijkste eerste resultaten van de CORA Corporatie Referentiearchitectuur. Deze resultaten komen voort uit de twee meest genoemde knelpunten die corporaties ervaren:

1. Het gebruik, de interpretatie en definitie van basale gegevens belemmert transparante informatievoorziening.
2. De huidige kernsystemen voldoen niet meer.

Met een referentiearchitectuur kunnen woningcorporaties hun ICT-architectuur invullen en verbeteren. Tegelijkertijd bereiken we harmonisatie binnen de branche, die de ICT-markt prikkelt om herbruikbare oplossingen en componenten te ontwikkelen.

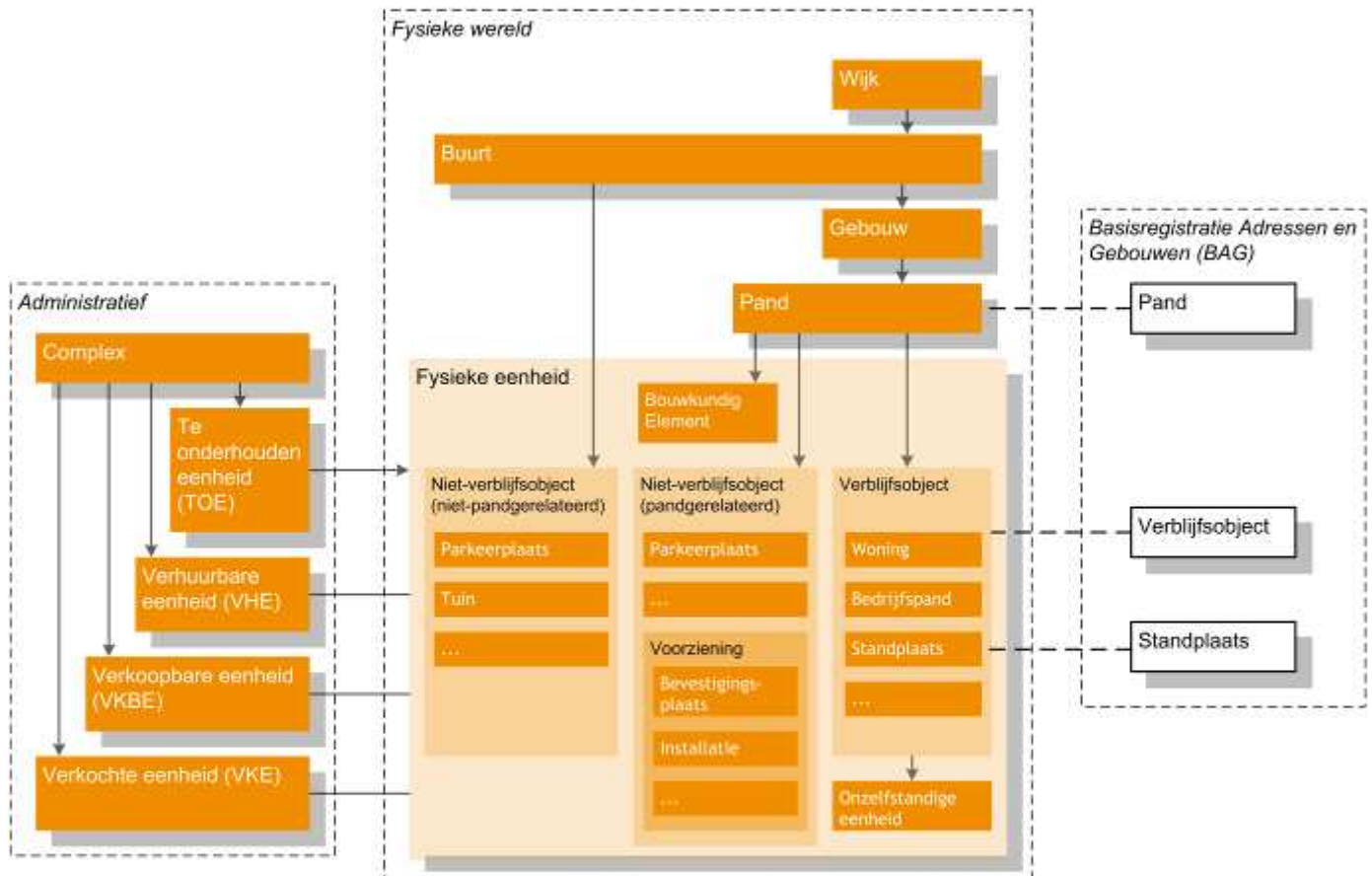
Bedrijfsarchitectuur en informatiearchitectuur





Het gebruik van uniforme gegevensdefinities

Uniforme gegevensdefinities dragen bij aan het oplossen van het probleem dat gebruik, interpretatie en definitie van basale gegevens van woningcorporaties verschillen.



Een fysieke eenheid is het kleinste, afgebakende stuk vastgoed dat als eenheid wordt verhuurd, verkocht of onderhouden. Een Verhuurbare Eenheid (VHE) is een fysieke eenheid die individueel verhuurbaar is.

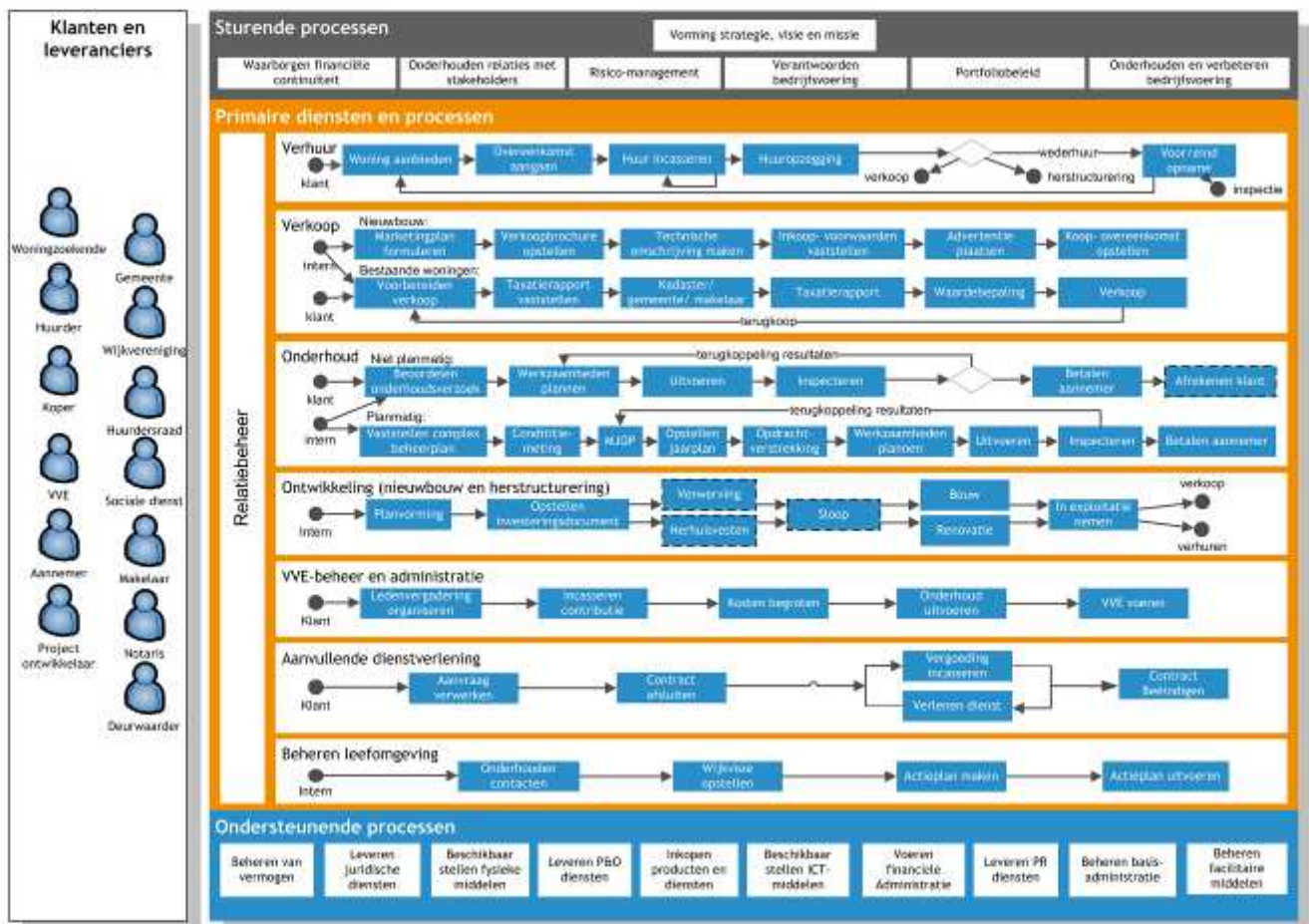
Met de gegevensdefinities kunnen woningcorporaties:

- Hun interne informatiehuishouding ordenen
- De dialoog met toezichthouders over betere informatie-uitwisseling voeren
- Eisen stellen aan applicatieleveranciers



Een eerste focus op de primaire processen

De CORA bevat een generiek dienst- en procesmodel. De focus van deze eerste versie ligt op de primaire processen die de diensten voortbrengen. De gedachte is dat diensten redelijk uniform zijn, evenals de logische procesflow, maar dat de procesinrichting van corporatie tot corporatie zal verschillen.



Een dienst verlenen is meerwaarde bieden aan een klant. De diensten van woningcorporaties zijn het ontwikkelen, verhuren en verkopen van woningen en diensten daaromheen binnen de sociale en plaatselijke context waarin zij opereren.

Een proces is een opeenvolging van activiteiten die de woningcorporatie uitvoert om de dienst te realiseren. Een procesmodel geeft niet de specifieke inrichting weer, zoals wie een processtap uitvoert en waar en hoe dat precies gebeurt. De gedachte is dat woningcorporaties min of meer dezelfde processen hebben, maar dat de inrichting van die processen kan verschillen.



Informatiedomeinen om de totale informatie-behoefte weer te geven

Het model informatiedomeinen is bedoeld om de informatiebehoefte van een organisatie weer te geven. Informatiedomeinen zijn groeperingen van functionaliteiten, die ten dienste staan van de processen. Het model wordt gebruikt om een goede vertaling naar informatiesystemen te maken.

Met een referentiearchitectuur willen we organisaties niks voorschrijven, maar refereren we aan de problematiek met de huidige kernsystemen van woningcorporaties. Deze systemen ontbreekt het aan openheid, (op)deelbaarheid en koppelbaarheid. Op termijn willen we als corporaties gezamenlijk voordeel halen in standaardisatie van gegevensuitwisseling. Dit zowel op semantisch als technisch niveau.



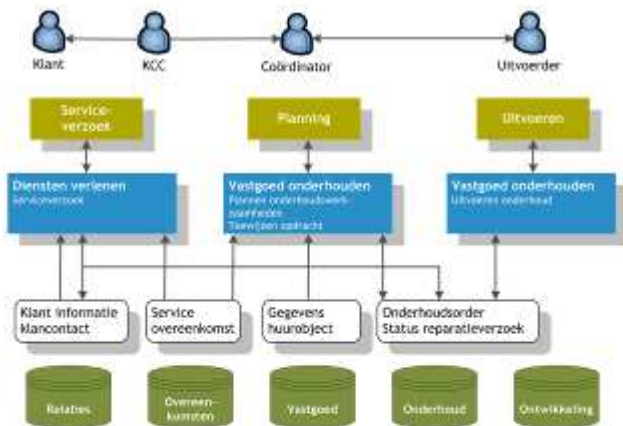
Met informatiedomeinen kunnen woningcorporaties:

- Hun applicatielandschap in kaart brengen
- De gewenste ICT-architectuur ontwerpen
- Hiermee beter strategische keuzes over ICT onderbouwen
- Scherpere en uniformere eisen stellen aan applicatieleveranciers



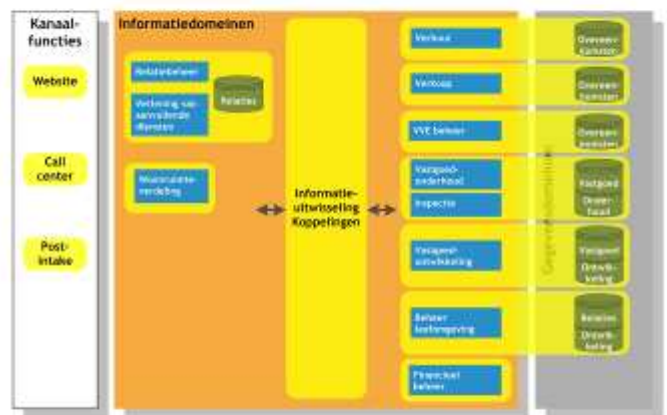
Ga ermee aan de slag!

De belangrijkste aanbeveling: ga ermee aan de slag! De modellen zijn bedoeld om op individueel organisatie-niveau uit te werken. Ze kunnen woningcorporaties een snelle start bieden bij het ontwikkelen van ICT-architectuur en geven handvatten bij de discussies die dat ongetwijfeld op zal roepen. Ermee aan de slag gaan is ook nodig om ervaring op te doen met deze modellen, die ervaringen te verzamelen en te verwerken in volgende versies van de CORA producten. Hieronder enkele voorbeelden.



Voorbeelduitwerking van het indienen van een reparatieverzoek. Hier is in meer detail te zien hoe een proces, informatiedomeinen en gegevens aan elkaar relateren. Bij het aannemen van het verzoek wordt bijvoorbeeld een beroep gedaan op de functie 'serviceverzoek' uit het domein 'diensten verlenen'.

Een woningcorporatie kan de informatiedomeinen gebruiken bij de uitwerking van de bedrijfseigen applicatiearchitectuur. Hier een voorbeelduitwerking van een best-of-breed, ERP en enterprise service bus.



ERP scenario



Best-of-breed scenario



Enterprise service bus scenario