



C O R A

WONINGCORPORATIE REFERENTIE ARCHITECTUUR

Seminar Trends in Business & IT bij woningcorporaties

Arjan van Dijk

+ Voorstellen



Arjan van Dijk

- **Achtergrond**
 - Lijnmanager van E-commerce afdeling
 - Business-unitmanager van grote Consultancyafdeling
 - Kennismanager binnen computergebruikerorganisatie
 - Projectmanager van complex BPR-traject
 - Beleidsadviseur van stafafdeling Methoden & Technieke

Bovenstaande ervaring opgedaan in de sectoren ICT, Milieu, Advisering, Vastgoed en Finance.

- **Manager Informatisering bij Ymere**
 - Initiatiefnemer CORA
 - NetwIT
 - Actieve rol binnen verschillende (internationale) adviesraden, redactiecommissies en vakgerelateerde organisaties



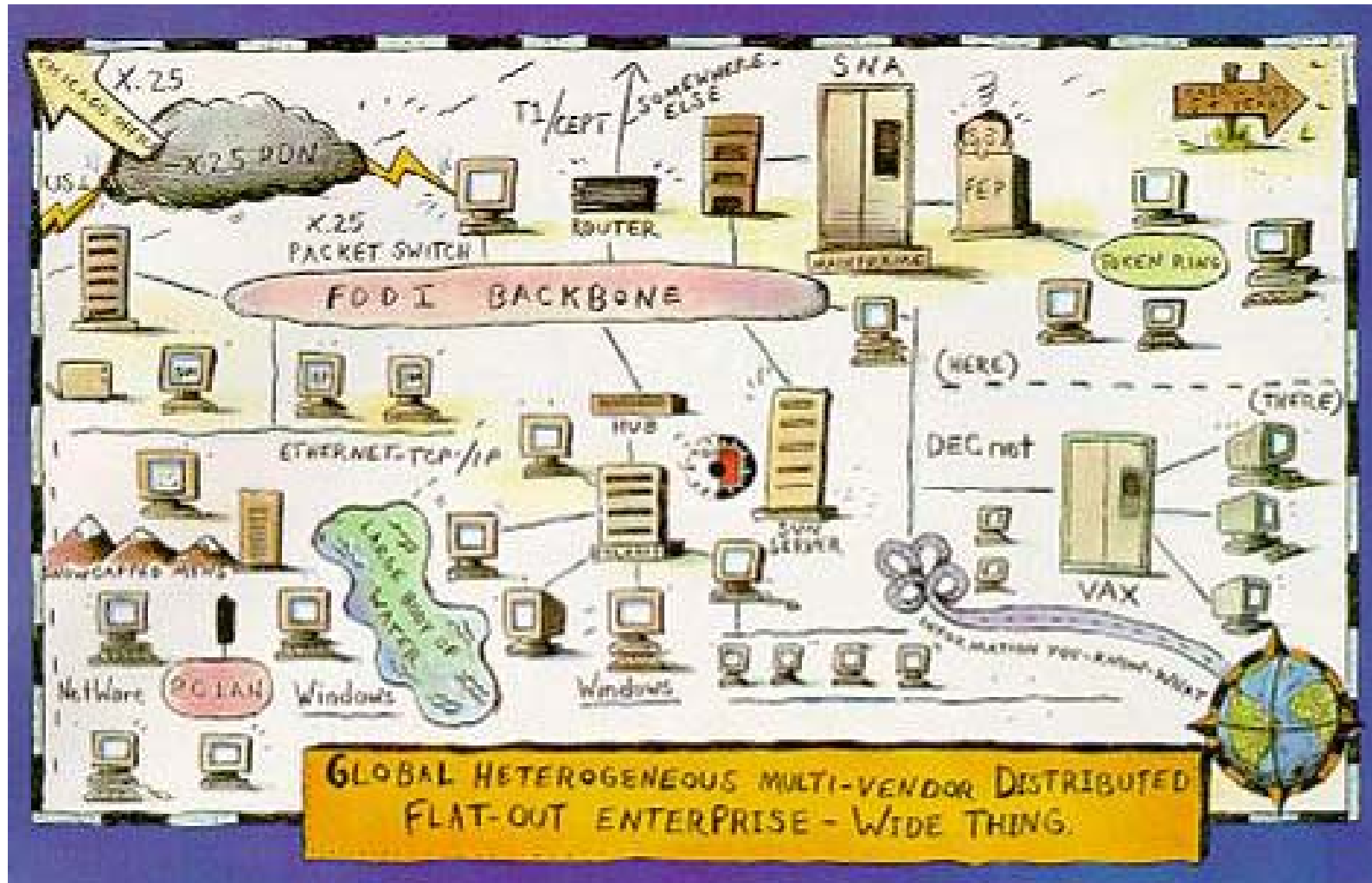
Initiatiefnemers CORA



- Ymere
- de Woonplaats Enschede
- Lefier
- Portaal
- WonenBreburg
- Mitros
- Eigen Haard
- Woonstad Rotterdam
- Woonbron
- Woonbedrijf
- Vestia



+ IT-strategie



+ Business processen



WONINGCORPORATIE REFERENTIE ARCHITECTUUR



+ Transparant & Standardisatie



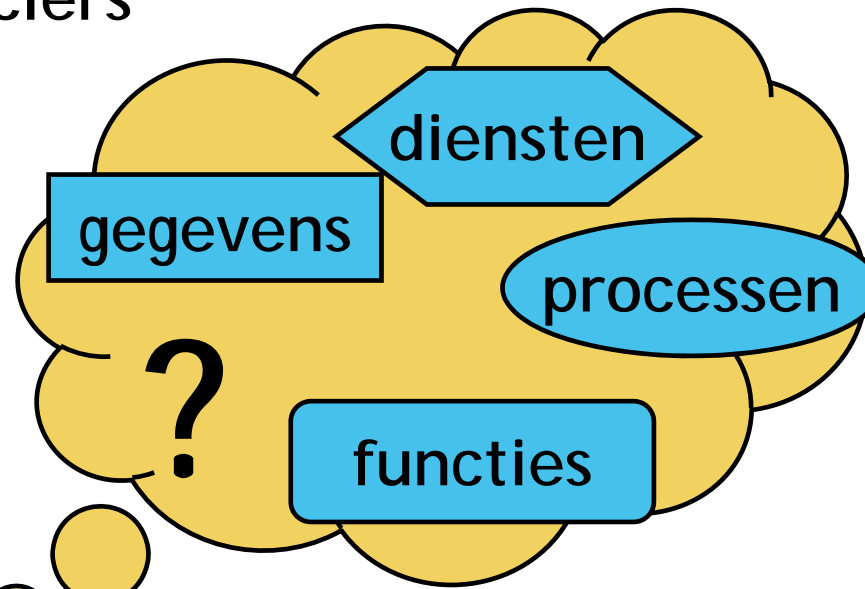
+ Hebben wij het over hetzelfde?

Referentiearchitectuur helpt verschillen te overbruggen



leveranciers

overheid



toezichhouders

woningcorporaties — afdelingen



Referentiearchitectuur is bedoeld om te vertalen naar de eigen situatie



Referentiearchitectuur op niveau van de sector

Bedrijfsarchitectuur

Dienst- en procesmodel

Informatiearchitectuur

Gegevens-
definities

Informatie-
domeinen

Technische architectuur

neutraal

Bedrijfs- en ICT-architectuur Individuele organisatie

Bedrijfsarchitectuur

Klanten en
medewerkers

Producten en
diensten

Processen

Informatiearchitectuur

Gegevens-
model

Applicatie-
architectuur

Technische architectuur

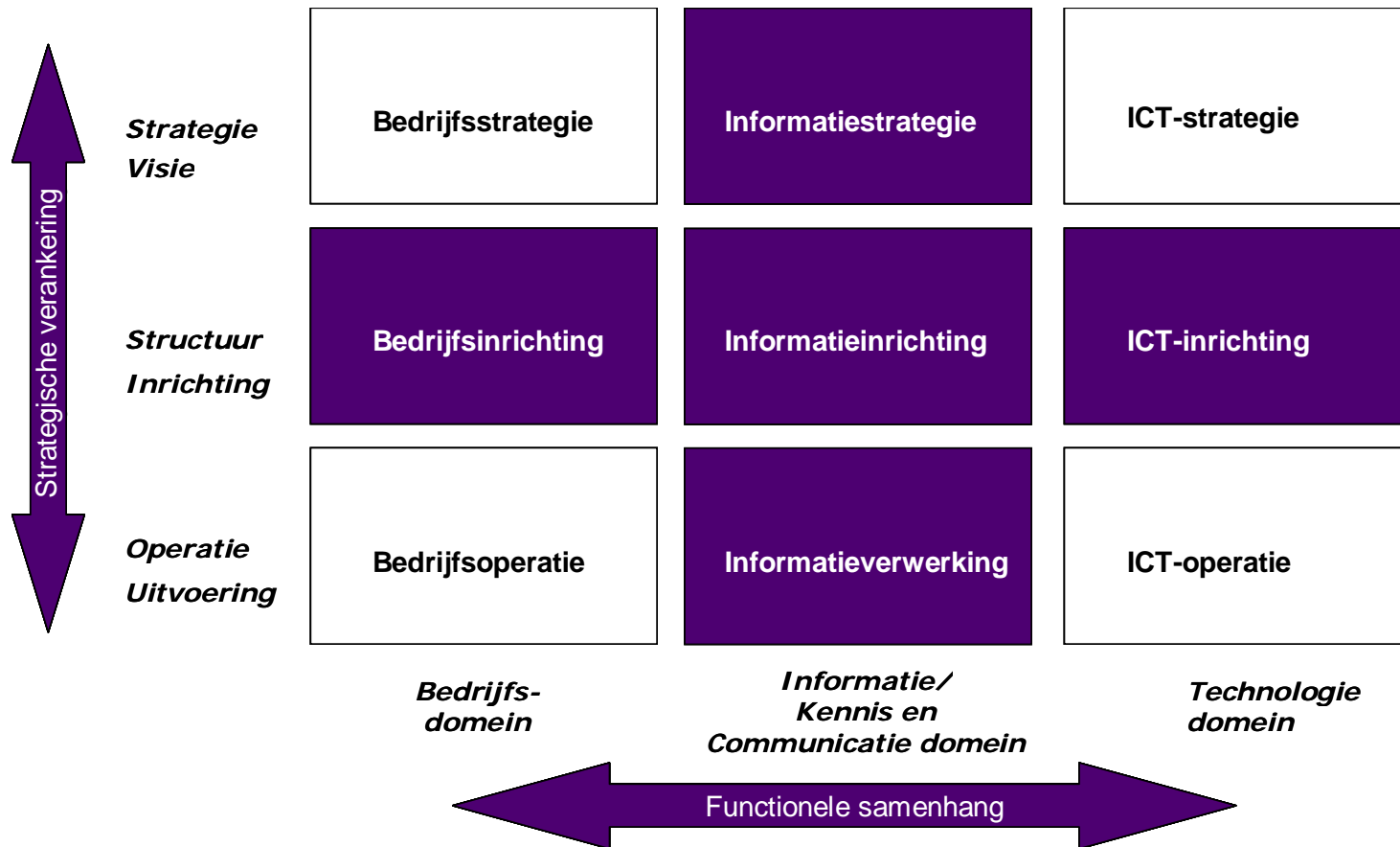
Data-
opslag

Applicatie-
servers

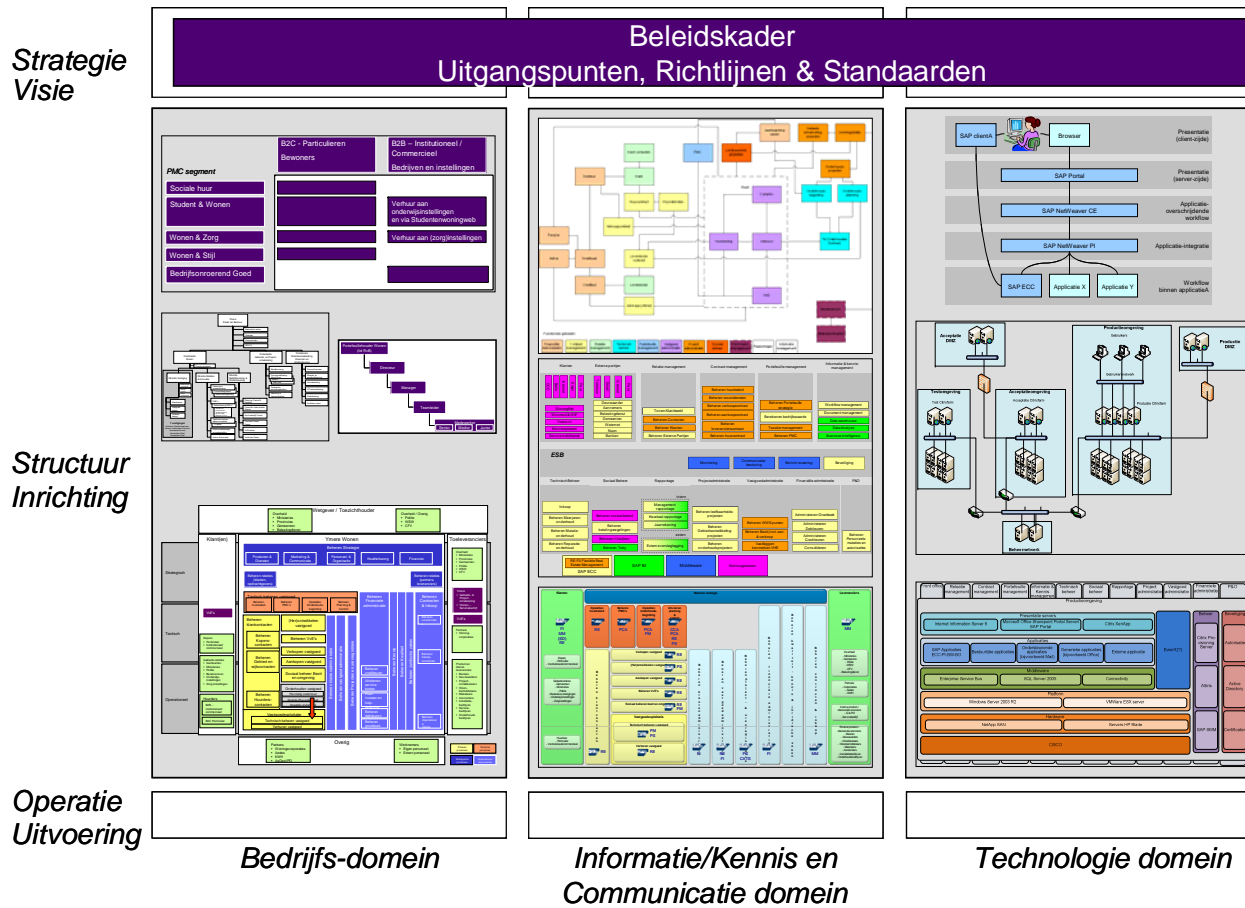
Netwerk-
model

ingevuld

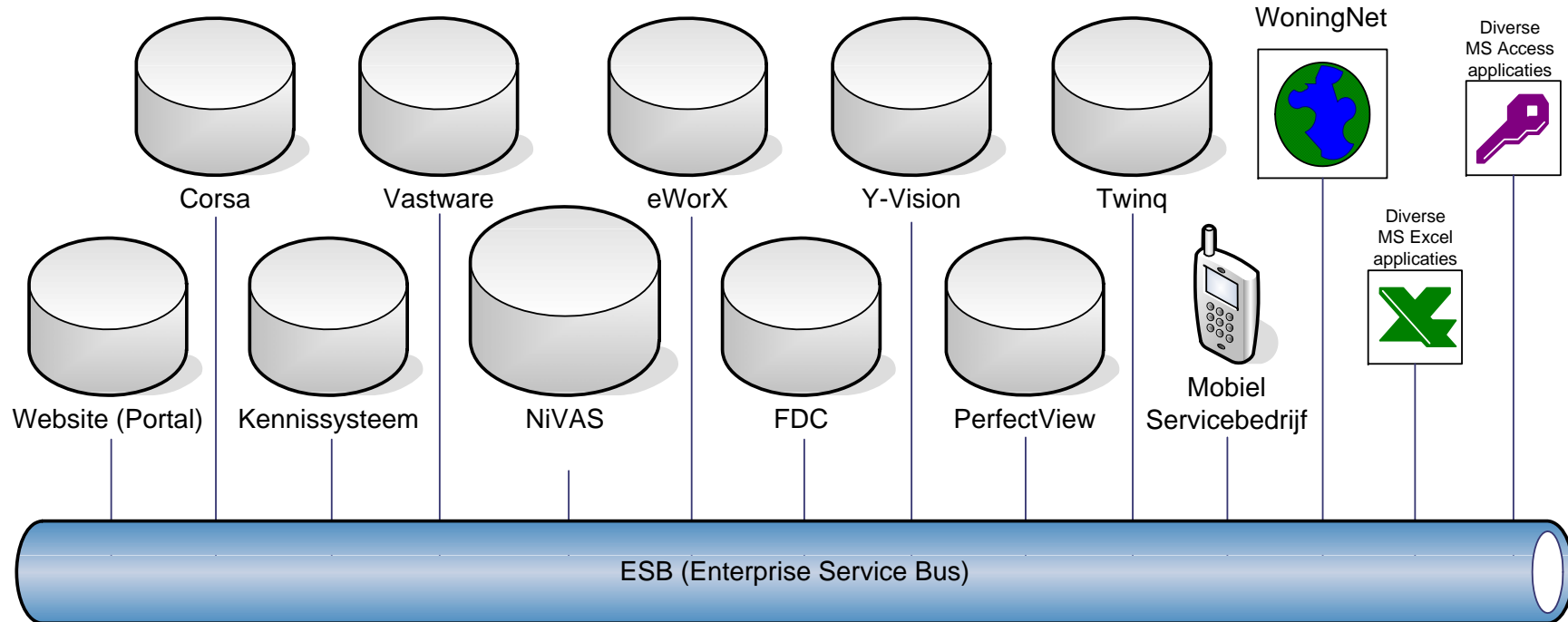
+ Raamwerk CORA



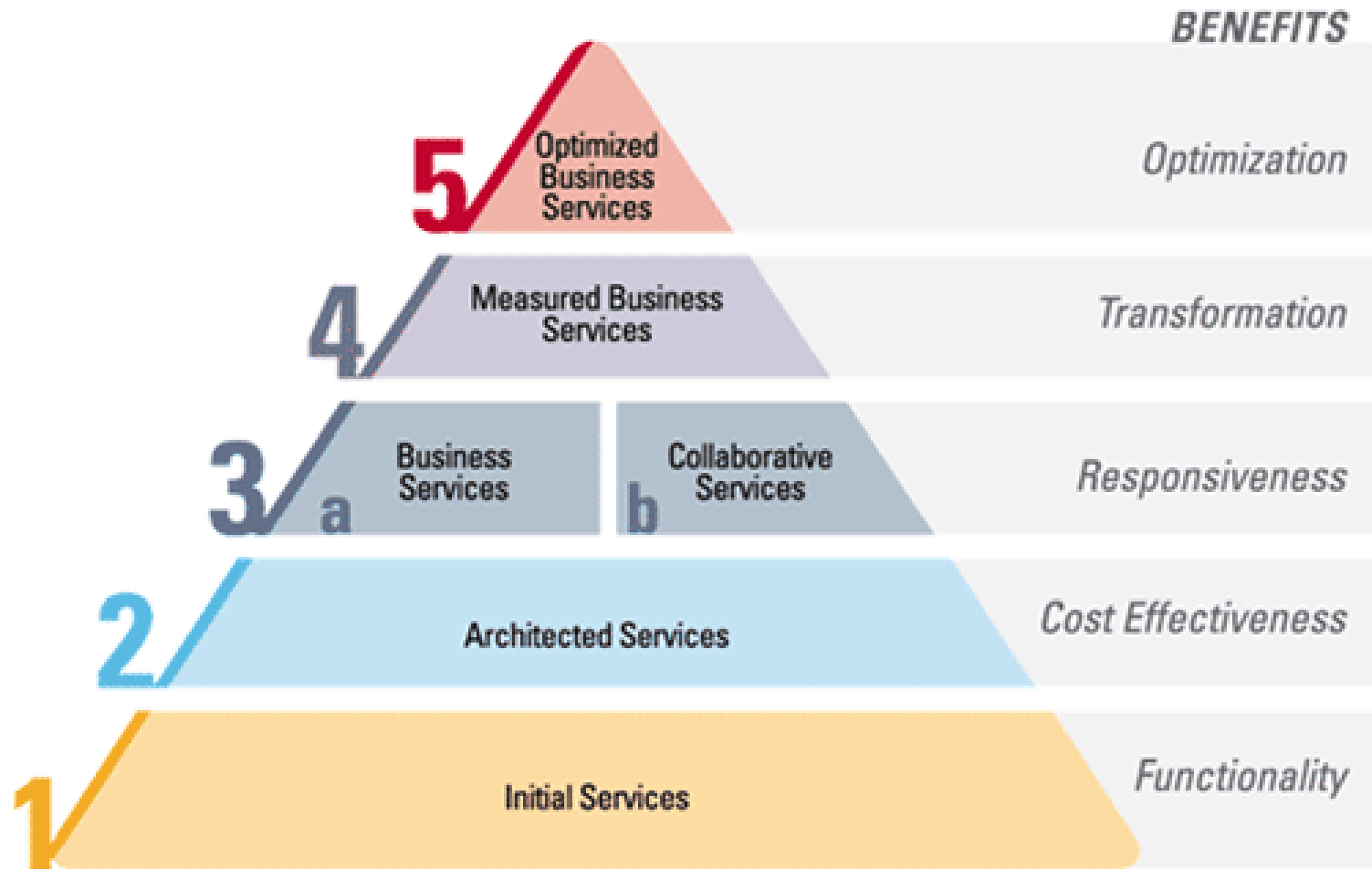
+ Raamwerk CORA-III



+ In een S.O.A.



+ CMM-Model



+ Doorontwikkeling CORA



- Via NetwIT-(werkgroepen)
- Via Woonbench
- Via SEV
- Via FLOW (Aedes)
- Via leveranciers en dienstverleners
- NNI (NEN-norm)
- Roundtables
-

+ Met andere woorden...



“We zijn er nog niet, maar we zijn onderweg” (de Dijk)

+ Vragen?



Bedankt voor uw aandacht!

