



# Sturen op samenhang

*Werken onder Architectuur*

CORA-bijeenkomst  
8 september 2010

ing. Anton Opperman MIM

people make the difference

# Namens PMtD.....

Ing. Anton Opperman mim

- Achtergrond
  - HTS Weg- en Waterbouwkunde
  - HBO Bedrijfskunde (econ)
  - Postdoc Informatiemanagement
  
- PMtD Consultancy, Rotterdam
  - Opgericht 2004
  - Snijvlak Organisatie, Proces & ICT
  - Utility, Industry, Public
  - 25 consultants en projectmanagers
  - Van Nelle Ontwerfabriek, Rotterdam
  
- Informatiemanagement
  - IV-beleid, -besturing en –organisatie
  - Werken onder architectuur
  - Inrichten beheerorganisaties
  
- Daarnaast.....
  - Docent Business School Nederland
  - Vader van Koen & Lisa
  - Motorrijder, fotograaf, zeiler, bergwandelaar

The logo for PMtD, featuring the lowercase letters 'p', 'm', and 'd' in a bold, black, sans-serif font. The letter 'i' is replaced by a stylized orange square containing a white lowercase 'i'.

PMtD Van Nelle Ontwerfabriek | Koffie 1.20 |

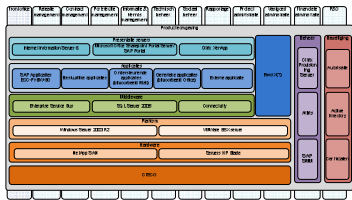
Van Nelleweg 1, 3044 BC Rotterdam |

Postbus 13120, 3004 HC Rotterdam

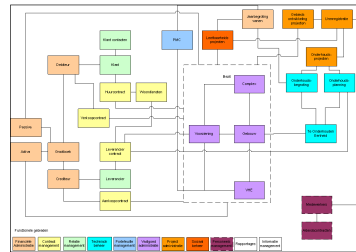
telefoon +31(0)10 751 65 35 | fax +31(0)10 751 65 39 |

info@pmt.nl | www.pmt.nl

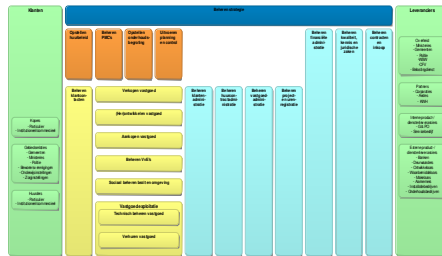
# Architectuur... Waarom?



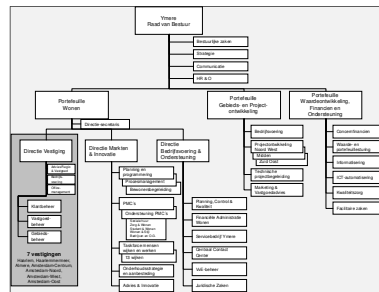
ICT-netwerken en servers



Gegevenshuishouding



Bedrijfsprocessen



Organogram

Is dit onderling op elkaar afgestemd?

Past dit bij onze ambitie en strategie, wie we als corporatie willen zijn?

Of weerspiegelt dit hoe het op dit moment is....?

Hoe moeten we dan als bedrijf ingericht zijn over x jaar?

# Waarom doen we niet als in de bouwkunde?



Organisatie en functies

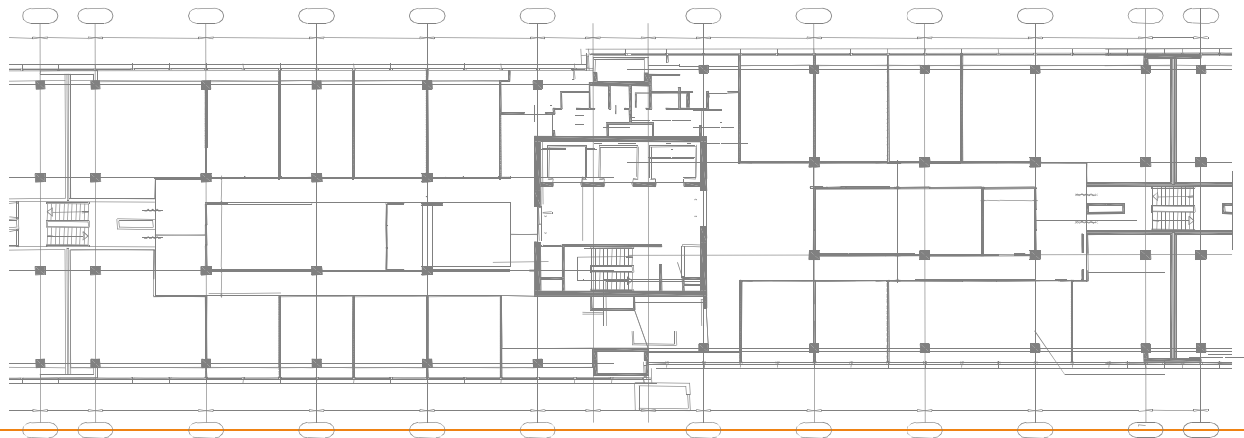
Processen en besturing

Samenwerking en interactie

Autorisatie

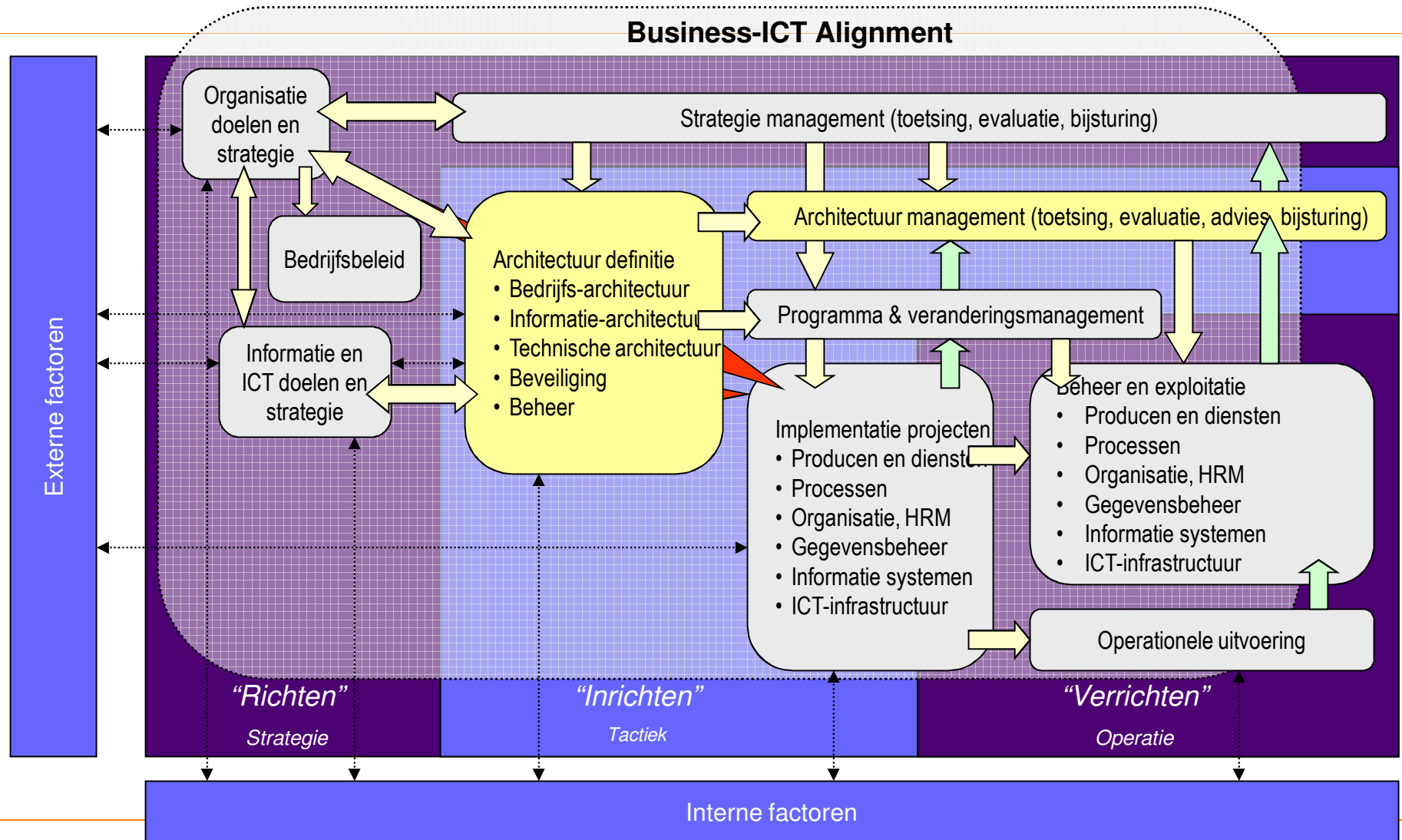
Functionaliteiten, gegevenshuishouding

Applicatie-integratie

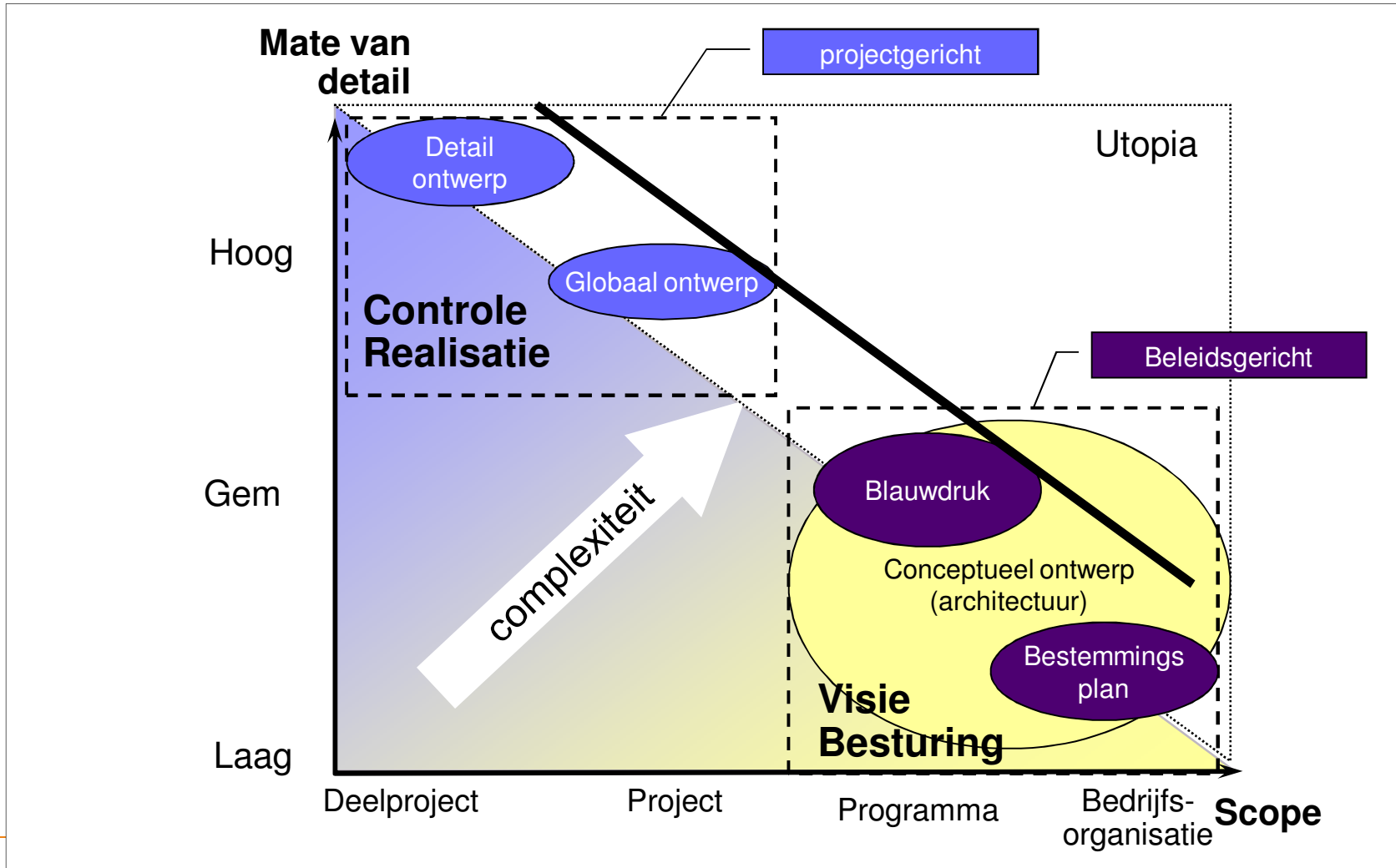


Architectuur  
van onze  
corporatie en  
haar informatie-  
voorziening

# Architectuur als managementinstrument

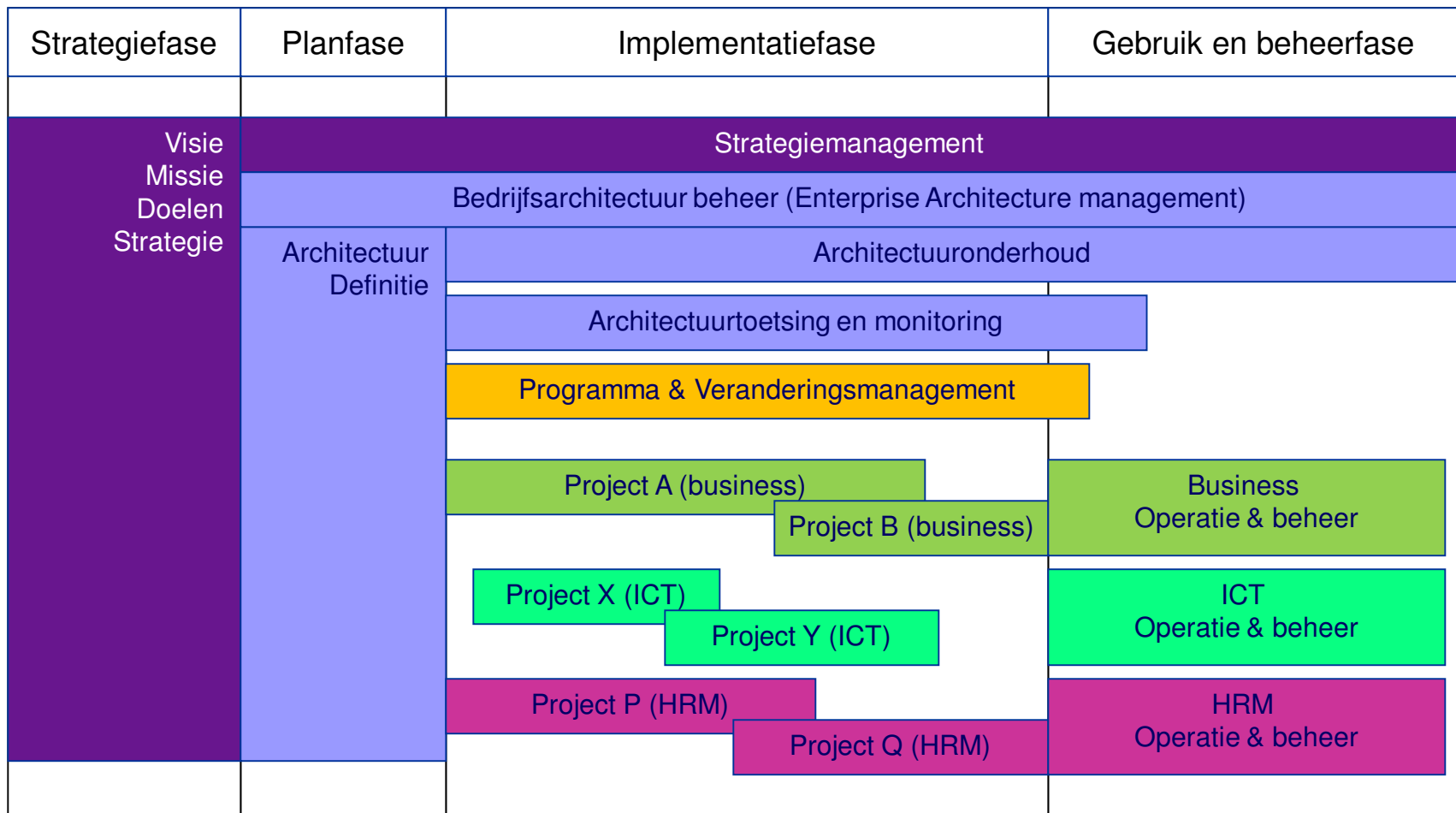


# Architectuur versus ontwerp



people make the difference

# Architectuur .... Niet eenmalig



→ Life cycle

# Doelstellingen IV architectuur

Doelstelling	Omschrijving
Ontwerprichtlijnen	De IV-architectuur bevat beleidsuitgangspunten, richtlijnen, modellen en criteria voor het ontwerpen van processen, organisatie, gegevensinrichting, informatiesystemen etc.
Toetsingskader	Bestaande programma's, projecten, organisaties en voorzieningen kunnen de IV-architectuur gebruiken als middel om hun huidige of streefsituatie te toetsen : past hetgeen we doen bij wat we willen of afgesproken hebben?
Samenhangende projecten positionering	Programma's, projecten, organisaties en voorzieningen kunnen de IV-architectuur gebruiken om hun eigen positie ten opzichte van andere initiatieven te bepalen. Dit helpt om onderlinge afhankelijkheden scherp te krijgen, tot duidelijke afbakening (scoping) te komen.
Kader voor besluitvorming	Programma's, projecten, organisaties en voorzieningen kunnen de IV-architectuur gebruiken als kader of toetssteen bij beslissingen : Wat voor consequenties heeft dit project of deze wijziging?
Instrument voor risicobeheersing	Het gebruik van de IV-architectuur kan leiden tot het vroegtijdig onderkennen van conflicterende ontwikkelingen, zodat een tijdige bijsturing mogelijk wordt. Risico's worden hierdoor verkleind.
Instrument voor ondersteuning inkoop	De IV-architectuur biedt een set van principes, uitgangspunten en criteria die als kader gehanteerd kunnen worden bij het opstellen van specificaties bij het aanbesteden, uitbesteden en inkopen van diensten en producten. Bijv. het opstellen van ontwerpen en het realiseren van nieuwe diensten, processen, software en hardware]
ICT-Governance	De realisatie en executie van een bedrijfsstrategie en -beleid is geen eenvoudige opgave. IV-architectuur biedt bestuurders en beleidsverantwoordelijken een instrument om in de juiste richting te `sturen´ en ondersteunt het bij de afstemming tussen de verschillende actoren, die hierbij betrokken zijn.

# Architectuur .... In soorten en maten

---

## Enterprise architectuur

- Ondersteunt de strategische dialoog door het tonen van overzicht en samenhang
- Bedrijfsbreed, alle inrichtingsgebieden, aspecten

## Functionele domein-architectuur

- Ondersteunt een bedrijfsonderdeel en het formuleren van business cases
- Beperkt tot een bepaald functioneel gebied (bijv. Verhuren)

## Bedrijfs, Informatie, Technologie-architectuur

- Geeft alle aspecten van een inrichtingsgebied weer
- Bijv. Informatie-inrichting (kennis/gegevens, communicatie/interactie, functionaliteit)

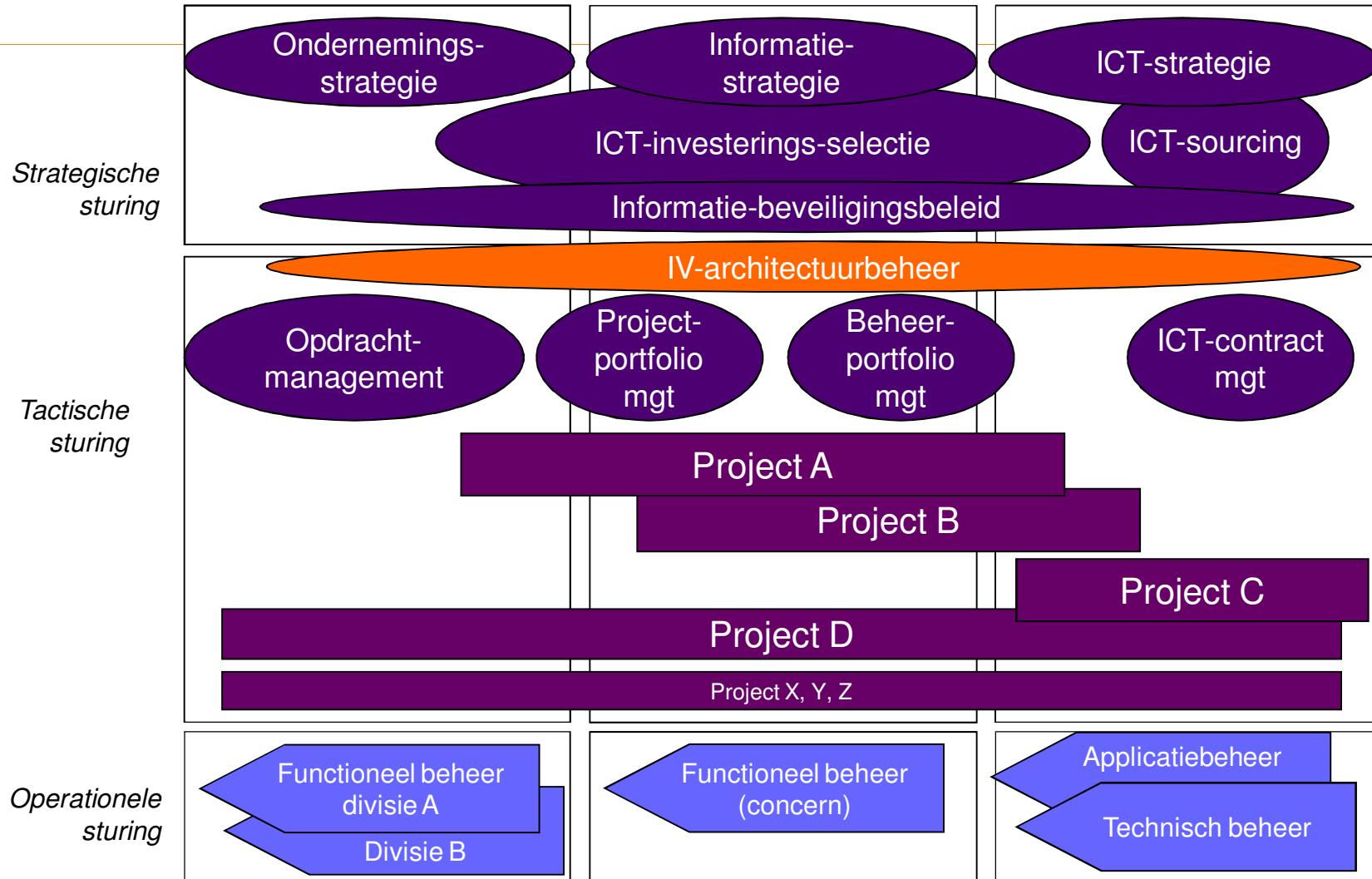
## Project start-architectuur

- Ondersteunt een concreet project, gericht op inpasbaar projectresultaat
- Kaders en richtlijnen voor een specifiek project.

## Referentie-architectuur

- Ondersteunt het komen tot bedrijfs-eigen architecturen.

# Positionering architectuurfunctie



Bedrijfsdomein

Informatie/Kennis en  
Communicatie domein

Technologie domein

# Is architectuur dan relevant voor woningcorporaties?

---

## De complexiteit neemt in ieder geval wel toe...

- Fusies – meestal startsein voor veranderingstrajecten.
- Externe eisen – transparantie, veranderende wet- en regelgeving.
- Verwachtingen van klanten – eisen van huurders en kopers, mix van contactkanalen
- Rol als ketenspeler (wonen-zorg-welzijn, projectontwikkeling en onderhoud) - intensiever gegevensuitwisseling met externe partijen.
- Het nieuwe werken - Plaats- en tijdonafhankelijk werken, meer professionele medewerkers (informatiewerkers), andere focus van management op sturing en coaching. Daarmee ook eisen aan kantoren, werkwijzen en ICT-ondersteuning.
- Economische recessie – effecten op vastgoedinvesteringen en projectontwikkeling, meer aandacht voor bedrijfs-efficiency.
- Bestaande applicatielandschap – veelal “eilandautomatisering”, maar tegelijk technologische ontwikkelingen (Datawarehousing, ASP; ESB, webservices, SAAS, social networking).

Enquete onder woningcorporaties

## Eerste bevindingen en conclusies

### Werken onder architectuur

	min	gem	max
<b>Architectuur-processen</b>			
Bestaand vs streefsituatie	1	2,2	3
Beheerst afwijken	1	1,9	2
<b>Architectuur-producten</b>			
Gebruik en beheer	2	2,1	3
Streefsituatie & roadmap	1	2,1	3
<b>Inbedding</b>			
In projecten	1	2,4	4
In de organisatie	2	3,0	4
<b>Governance</b>			
Rollen & verantwoordelijkheid	2	2,8	4
Plan, budget en planning	2	2,6	3
Sponsorship	2	2,2	3
Toetsing & Validatie	1	2,0	3
Coördinatie & bewaking	1	2,0	3
<b>Communicatie</b>			
van archi.processen & producten	2	2,4	3
<b>Samenwerken</b>			
Architecten met stakeholders	1	2,2	3
<b>Kennis en ervaring</b>			
Competentienivo architect	1	2,1	3

#### Algemeen

- Relatief laag volwassenheidsniveau
- Geen grote uitschieters

#### Positief (relatief)

- Inbedding in organisatie
- Rollen & verantwoordelijkheden

#### Aandachtspunten

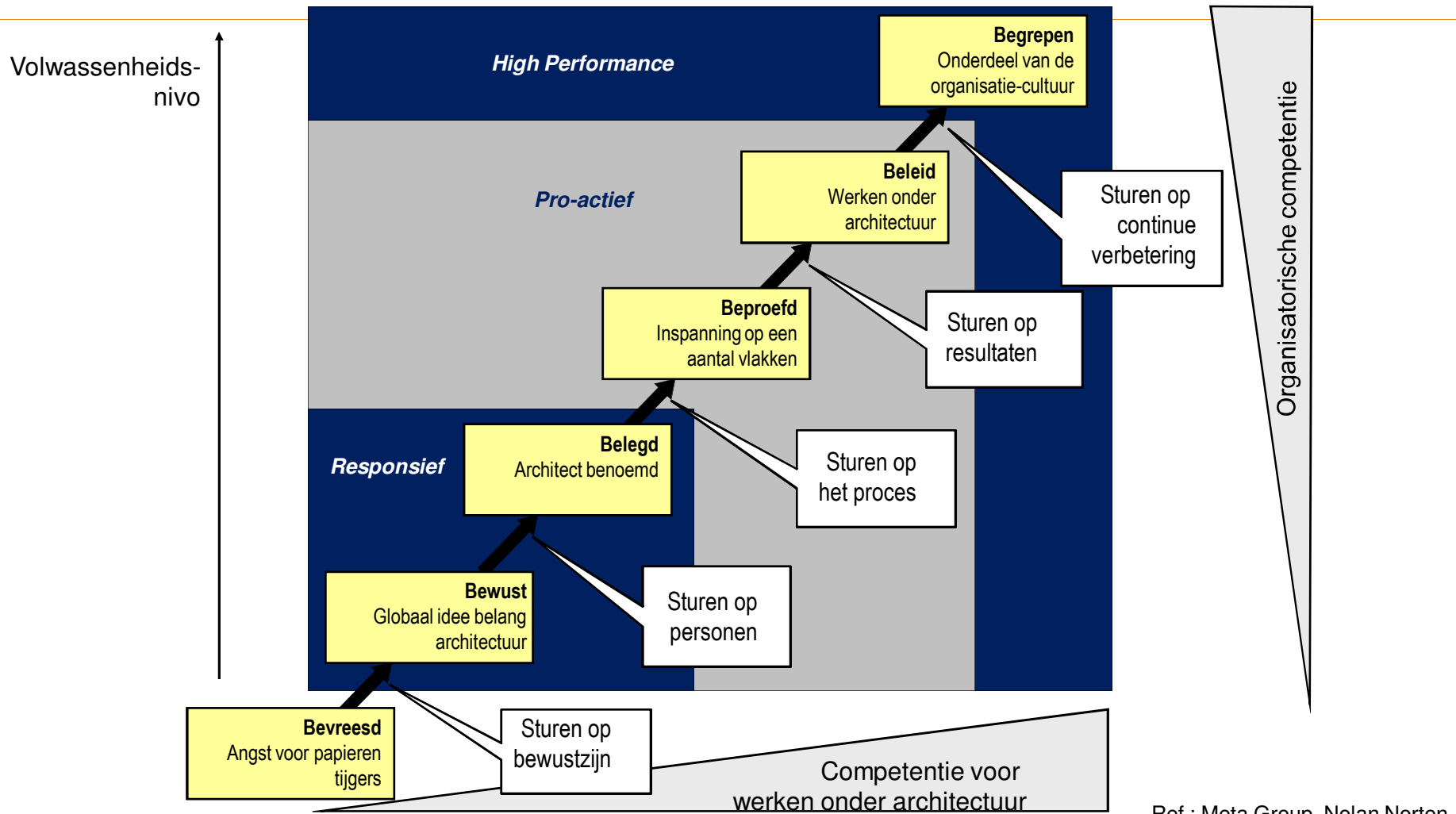
- Inbedding in projecten (spreiding)
- Beheerst afwijken
- Toetsing, validatie, coördinatie en bewaking
- Sponsorship



Themadag Aan de slag  
met Cora 20 mei 2010



# Architecture Maturity Model

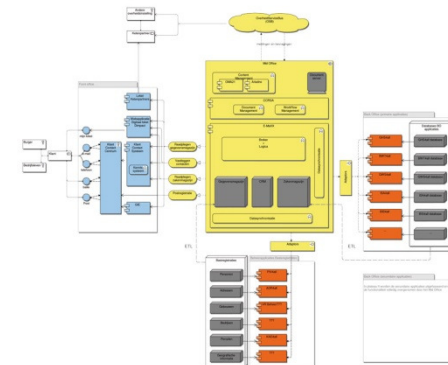
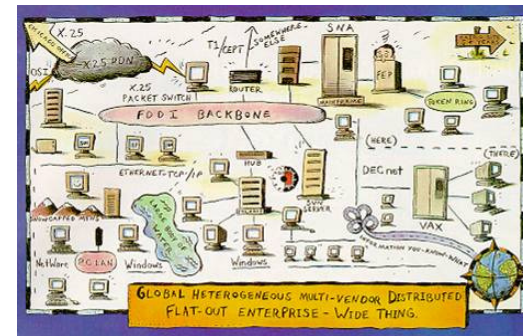
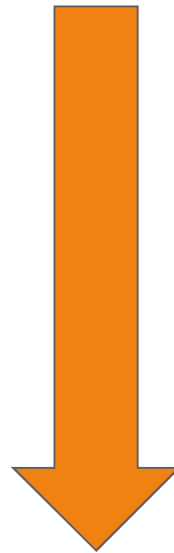


Ref : Meta Group, Nolan Norton

# Werken onder Architectuur, omdat.....

Om de veranderingen in een organisatie op een dusdanige wijze te besturen dat de inrichting van de organisatie optimaal is en blijft voor het behalen van de bedrijfsdoelstellingen.

Sturen op  
samenhang !



# Resumé

---

## Werken onder architectuur

- Architectuurbenadering voor bedrijfsinrichting en informatievoorziening:
- Het is een managementinstrument
  - Het is geen “ding” van afdeling ICT
  - Draagt bij aan betere business ICT alignment
- Het belangrijk(er) aan het worden in complexe omgevingen
  - Veel producten en diensten
  - Meerdere contactkanalen
  - Beheersing van dienstverleningsniveau, bij meerdere afdelingen, vestigingen
  - Veel systemen en koppelingen
  - Veel wijzigingen, aanpassingen
  - Toenemende infrastructurele component
- Het blijkt er echt toe te doen!!
  - Werken onder architectuur is sturen op samenhang!
  - Verbetert het veranderingsvermogen van organisatie

# Dank!



Tot 5 oktober

Mini symposium “Cora: de stand van zaken”  
In samenwerking met NetwIT Special Interest Group CORA

Grand kasteel Woerden

Inschrijven via [www.hcenh.nl](http://www.hcenh.nl) of [www.pmtD.nl](http://www.pmtD.nl)

Ing. Anton Opperman MIM

Mobiel 0643364140

[anton.opperman@pmtD.nl](mailto:anton.opperman@pmtD.nl)

**PMtD** Van Nelle Ontwerfabriek | Koffie 1.20 | Van Nelleweg 1, 3044 BC Rotterdam | Postbus 13120, 3004 HC Rotterdam

telefoon +31(0)10 751 65 35 | fax +31(0)10 751 65 39 | [info@pmtD.nl](mailto:info@pmtD.nl) | [www.pmtD.nl](http://www.pmtD.nl)